

PŮDORYS ZÁKLADU KAŠNY...1:25

OPSANÁ KRUŽNICE R=2600mm

4800

1400 2000 1400

400

5

5

4

4

4

3

3

3

3

3

3

63

5

5

4,3

400

2000

2000

400

1655

R=2600mm

2

2ØR12

40

KRYTÍ 34mm

320

40

1

2ØR12

2

2+2ØR12/3, -...KS4x8=32

2600

1

2+2ØR12/3,5...KS4x8=32

1950

145

200

45

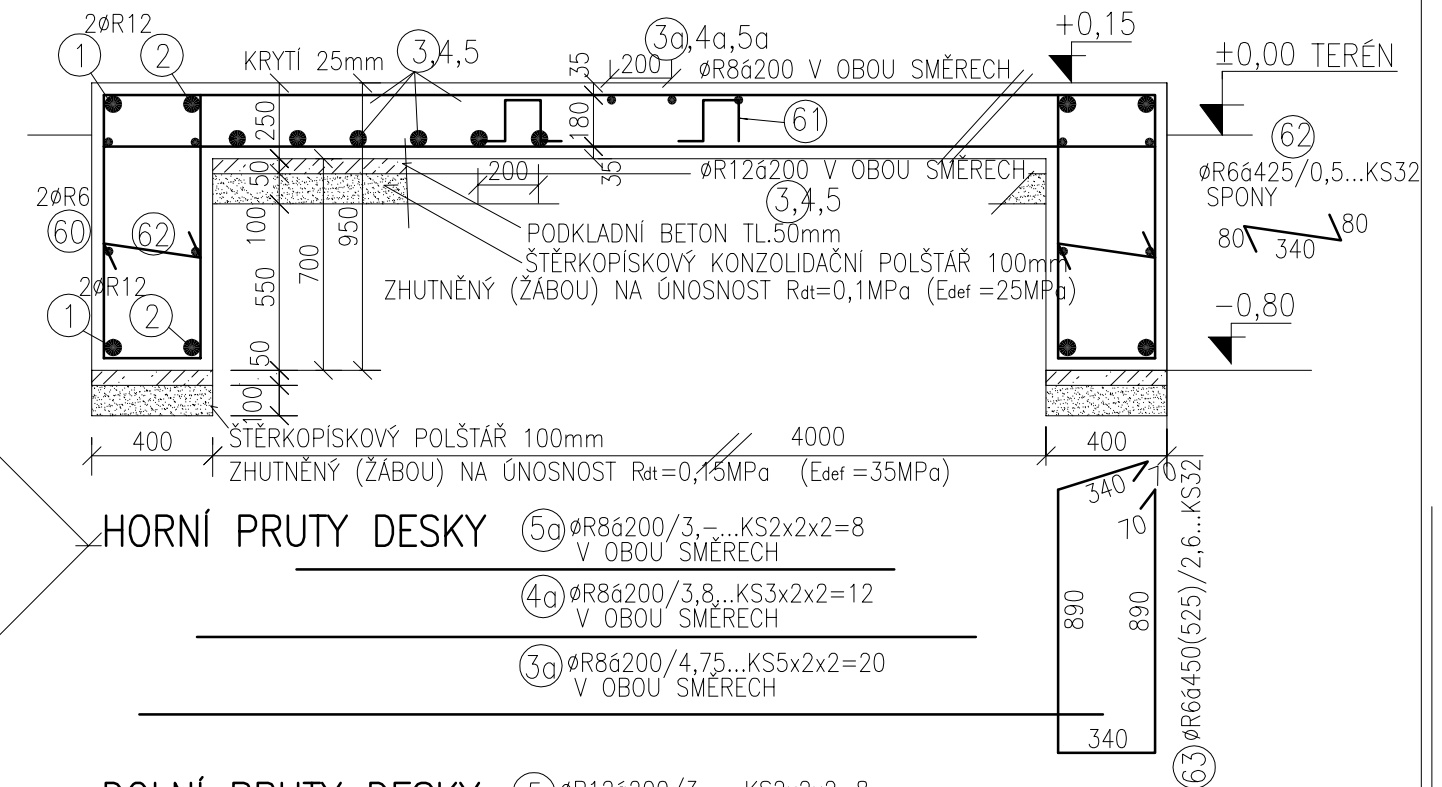
550

775

550

775

200



✓ HORNÍ PRUTY DESKY (5a) $\varnothing R8 \dot{a} 200/3, \dots KS2 \times 2 \times 2 = 8$
V OBOU SMĚRECH

4a) $\varnothing R_{8\dot{a}200/3,8} \dots KS3 \times 2 \times 2 = 12$
V OBOU SMĚRECH

3a) ØR84200/4,75...KS5x2x2=20
V OBOU SMĚRECH

DOLNÍ PRUTY DESKY (5) $\varnothing R126200/3_{-...}KS2 \times 2 \times 2 = 8$
V OBOU SMĚRECH

④ $\phi R12\acute{a}200/3,8...KS3\times2\times2=12$
V OBOU SMĚRECH

③ $\emptyset R12 \times 200 / 4,75 \dots KS5 \times 2 \times 2 = 20$
V OBOU SMĚRECH

(60) M.VøR6..bm2x2x8x1,1=36m

61) ØR6á800/800/0,8...KS28
STABILIZAČNÍ KOZY

PRUT				DĚLKA V METRECH		
ČIS.	Ø	DL.	KS	ØR6	ØR8	ØR12
1	12	3,5	32			112
2	12	3	32			96
3	12	4,75	20			95
4	12	3,8	12			46
5	12	3	8			24
3a	8	4,75	20		95	
4a	8	3,8	12		46	
5a	8	3	8		24	
60	6	36m		36		
61	6	0,8	28	23		
62	6	0,5	32	16		
63	6	2,6	32	84		
DĚLKA CELKEM				159	165	373
HMOTNOST		1M'		0,222	0,395	0,888
V KG		CELKEM		36	66	332
SOUČET				434		

BETON :	C20/25-XC1
OCEL :	10505 (R)

$$\pm 0,00 = 290,98 \text{ m.n.m}$$

D. DOKUMENTACE OBJEKTŮ

D.1.2 STATIKA - REALIZAČNÍ DOKUMENTACE

VEDOUcí PROJEKTU Ing. PETR BYSTRICKÝ	ZODP. PROJEKTANT PROFESÉ Ing. RICHARD STONIŠ	VYPRACOVAL	PROJEKČNÍ KANCELÁŘ KAPEGO projekt s.r.o. 28. října 1142/168 OSTRAVA
INVESTOR: Statutární město Frýdek-Místek, Radniční 1148			
NÁZEV STAVBY: Kašna na Náměstí Svobody v Místku			FORMÁT: 2 x A4
			DATUM: 11/2016
			STUP. P.D RD
			ČÍS. ZÁK.
NÁZEV VÝKRESU: ARMOVACÍ PLÁN ZÁKLADY + Ž.B. PODLAHOVÁ DESKA KAŠNY			MĚŘÍTKO 1:25 Č. VÝKRESU 201